

De iPad instellen voor school

NADAT WE DEZE LAATSTE STAPPEN HEBBEN DOORLOPEN, IS JE IPAD HELEMAAL KLAAR OM OP HET CCC TE GEBRUIKEN



Wat gaan we doen?



AANMELDEN BIJ
OFFICE 365



PRINTER INSTELLEN

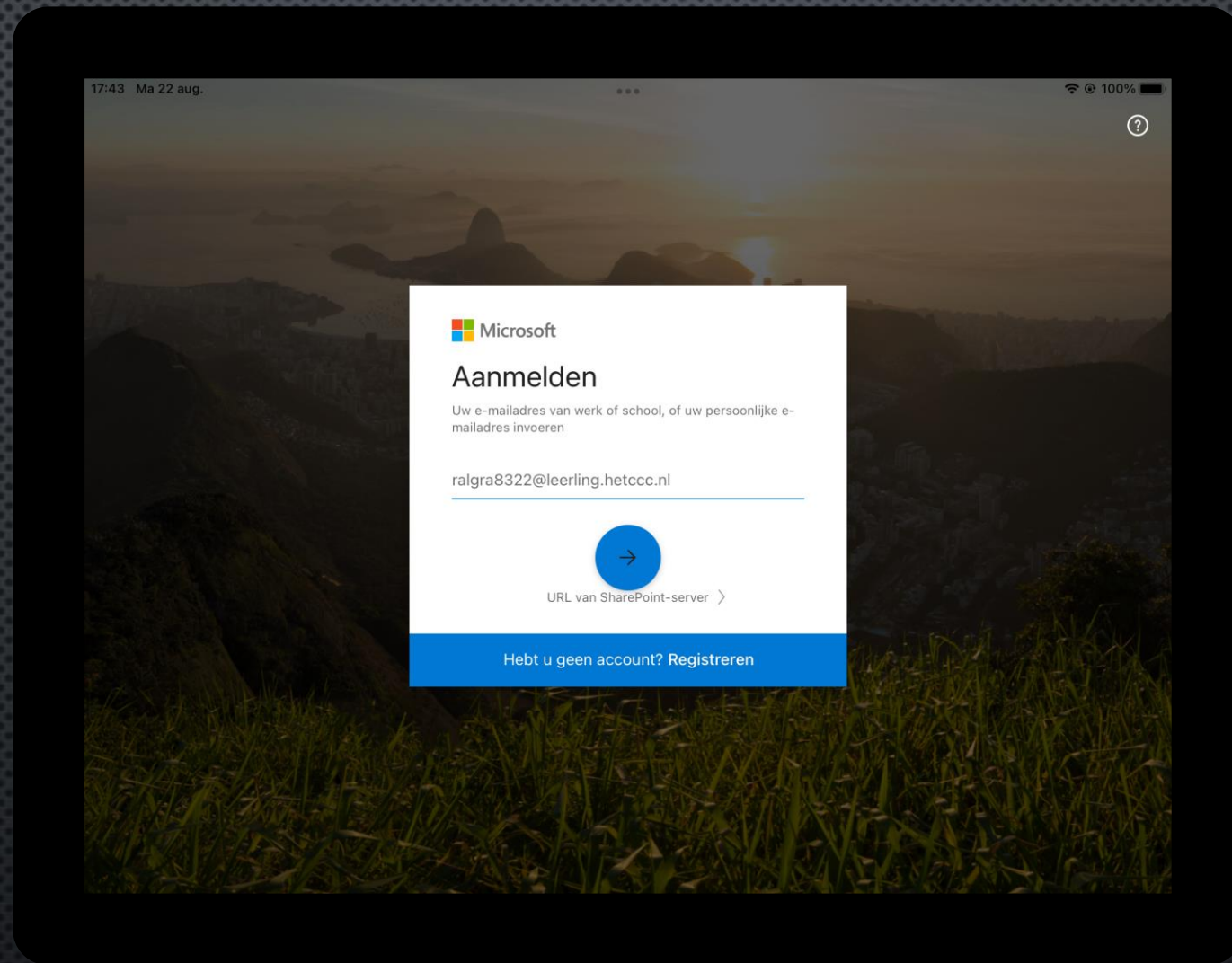


WIFI OMZETTEN
NAAR EDUROAM

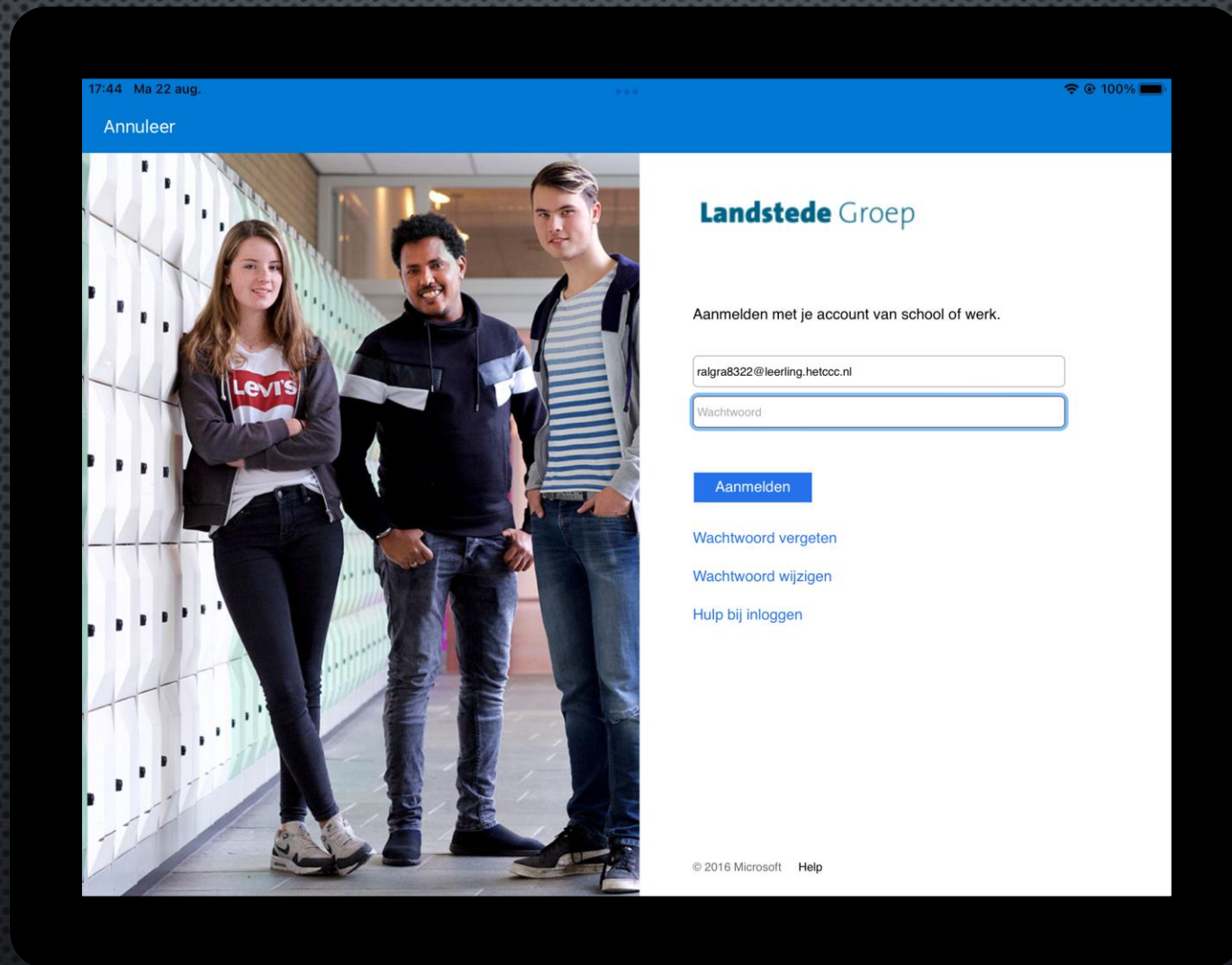
Aanmelden bij Office 365

AANMELDEN BIJ OFFICE365 DOEN
WE VIA DE ONEDRIVE-APP

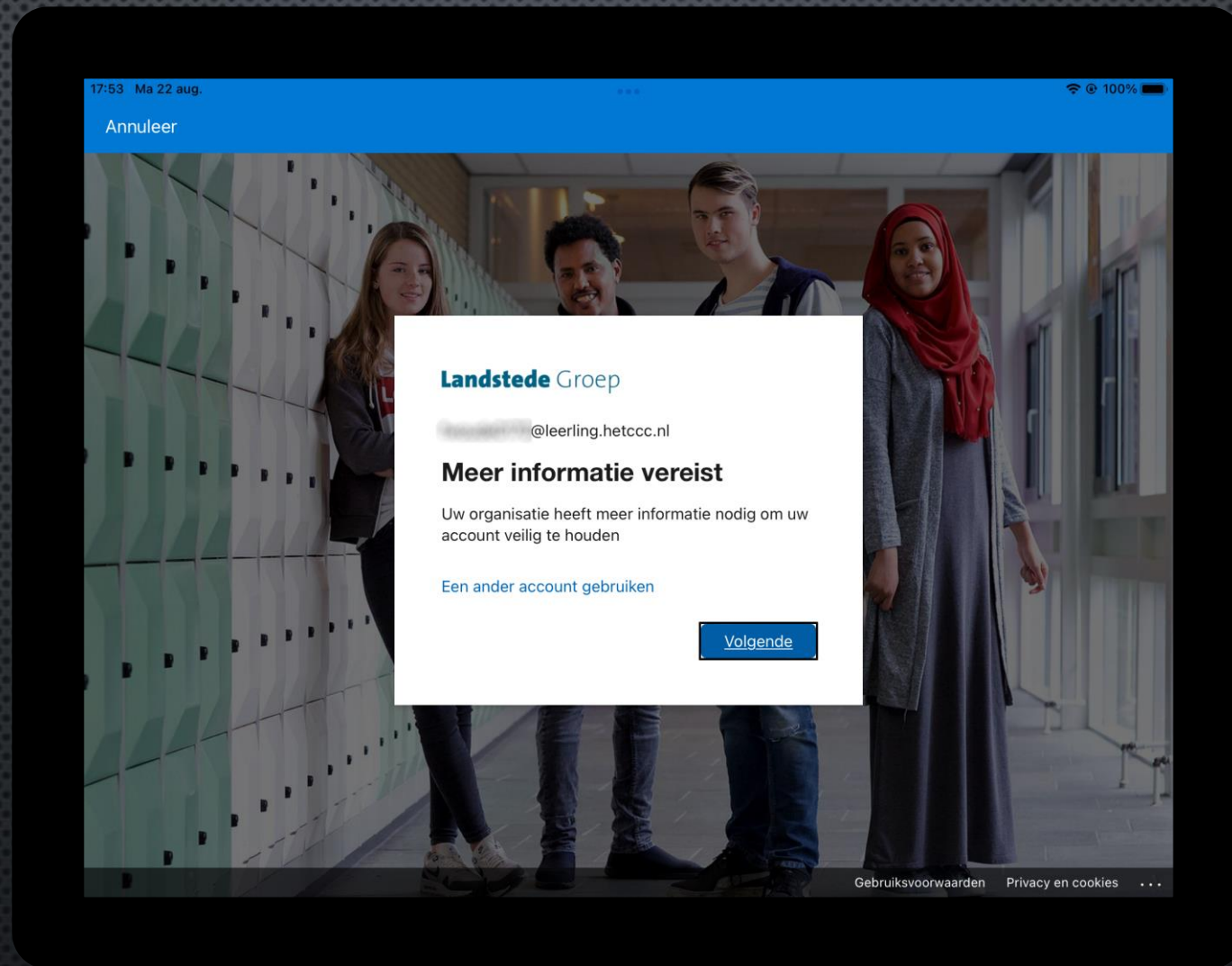




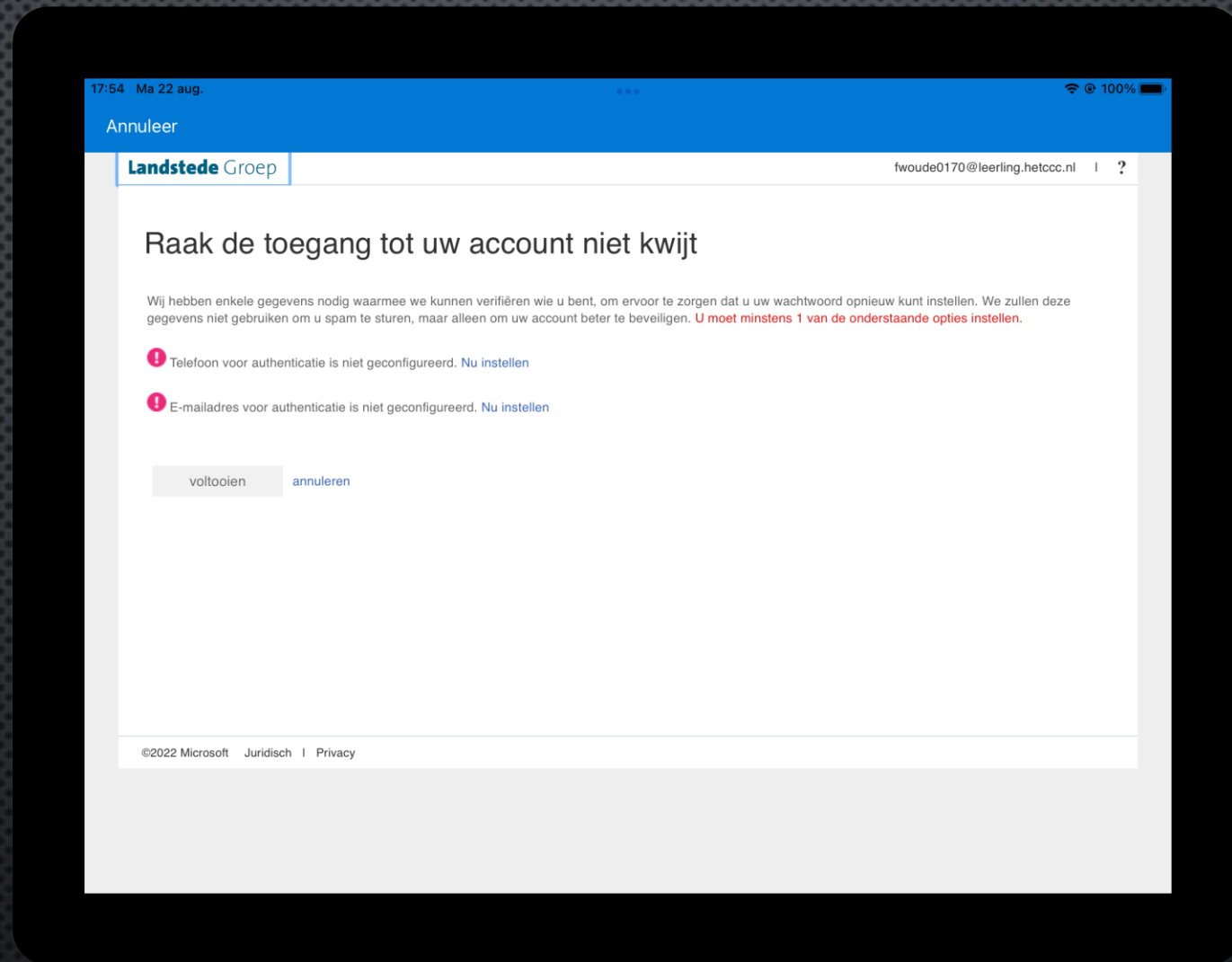
VUL JE EMAIL-ADRES VAN SCHOOL IN



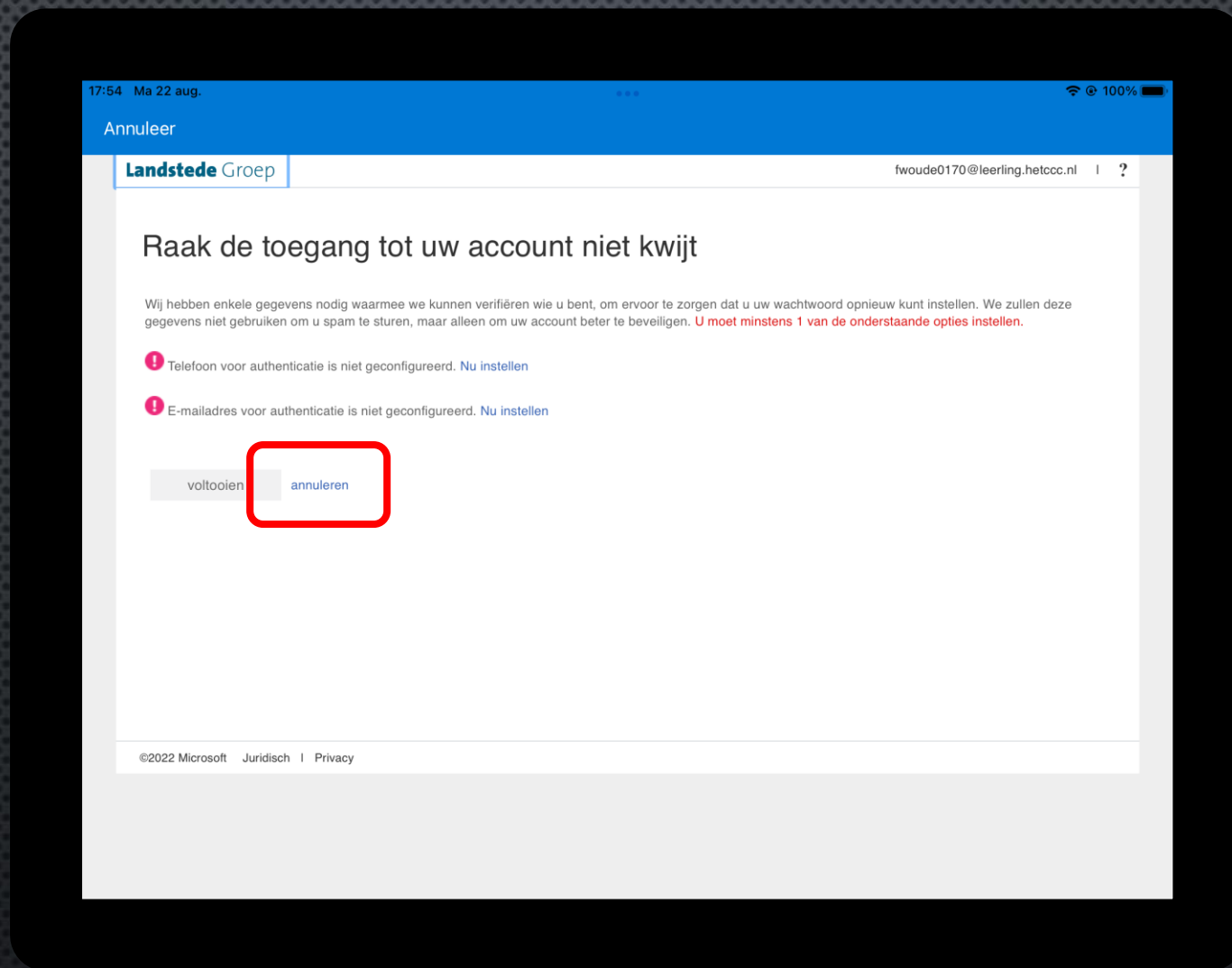
DIT SCHERM ZUL JE VAKER TEGENKOMEN,
VUL HIER (OOK) JE WACHTWOORD IN



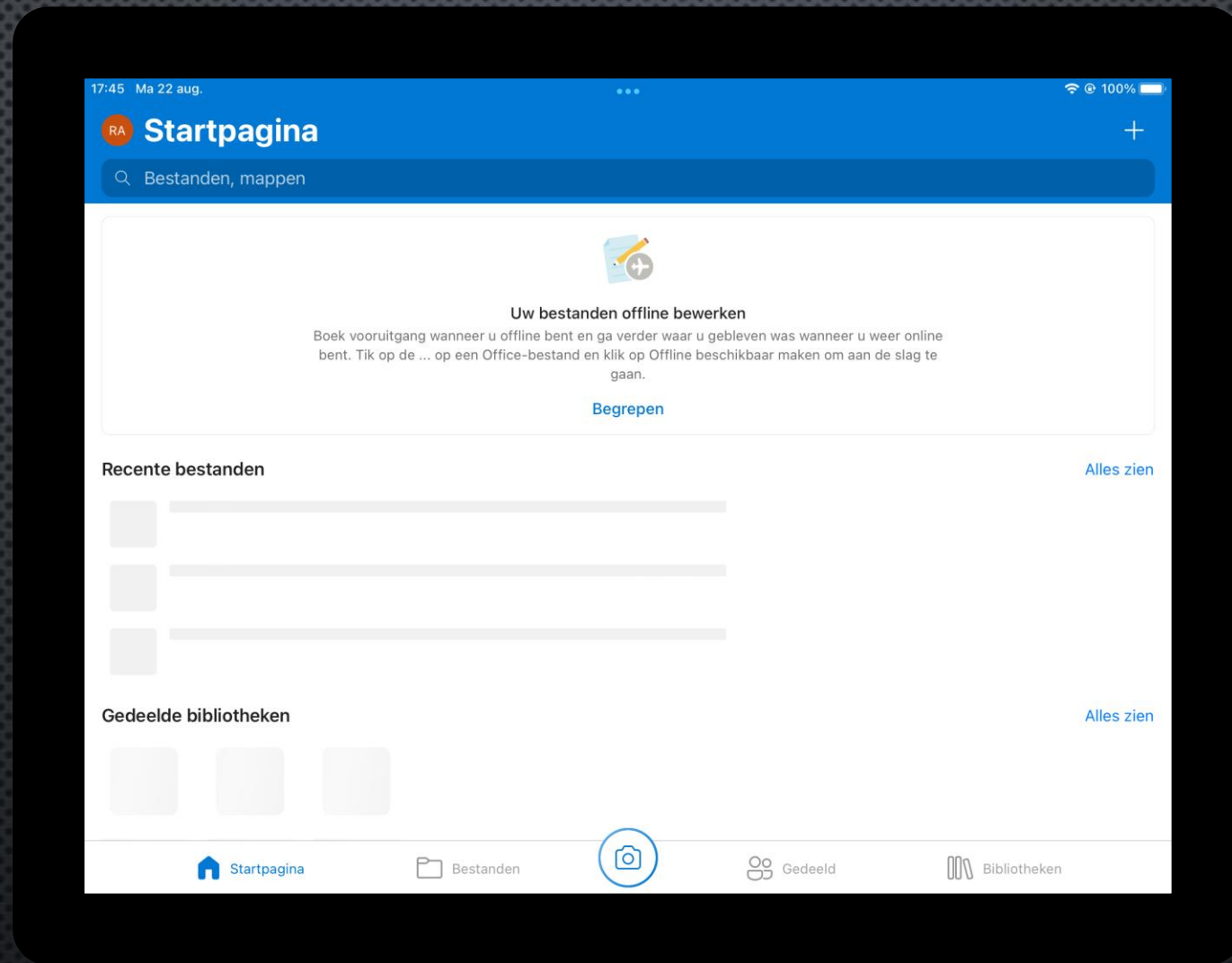
OM INLOGPROBLEMEN TE VOORKOMEN,
MOET JE **EENMALIG** WAT EXTRA INFO GEVEN



GEEF EEN (MOBIEL) TELEFOONNUMMER OP
OF EEN ANDER EMAILADRES

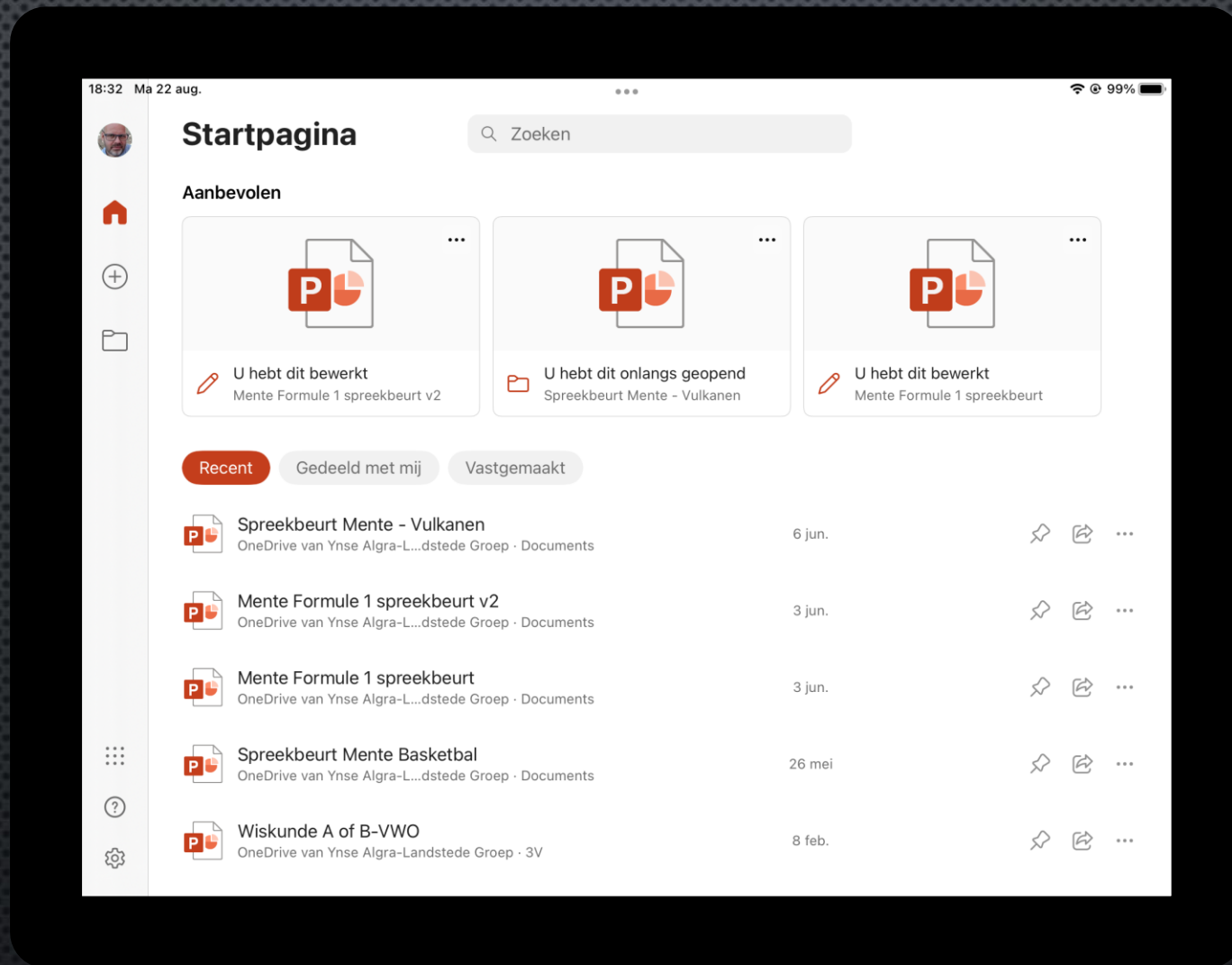


JE KAN DIT OOK LATER EEN KEERTJE DOEN,
DRUK DAN NU OP **ANNULEREN**



NU IS ONEDRIVE KLAAR

(GEEF EVT. TOESTEMMING OM MELDINGEN TE ONTVANGEN VAN ONEDRIVE)



JE BENT GELIJK OOK BIJ ALLE OFFICE-APPS AANGEMELD
(ZOALS WORD, TEAMS, OUTLOOK EN POWERPOINT)

Printer van school instellen

OPEN DE APP RICOH MYPRINT



18:52 Ma 22 aug.

97%

myPrint

Bedankt voor het installeren van de Ricoh myPrint-app. Via deze app maakt u op uw mobiele apparaat verbinding met de aan Ricoh myPrint gekoppelde printers. Als u uw mobiele apparaat wilt koppelen aan een Ricoh myPrint-locatie, hebben wij een locatieadres nodig. Gebruik hiervoor de QR-codescanner of voer handmatig het netwerkadres in. Neem contact op met uw systeembeheerder als u het locatieadres niet weet.

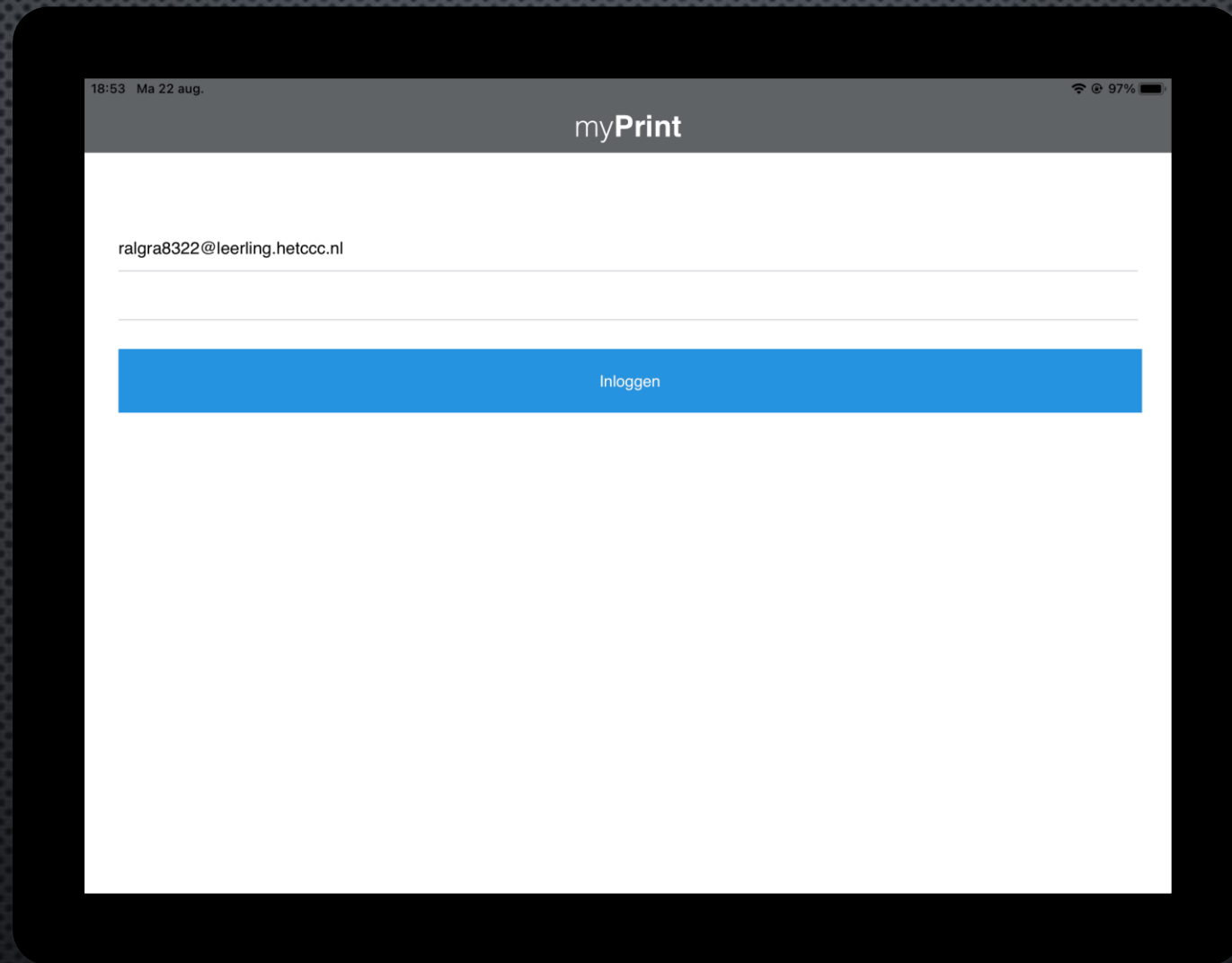
www.landstedegroep.net

 QR-code scannen

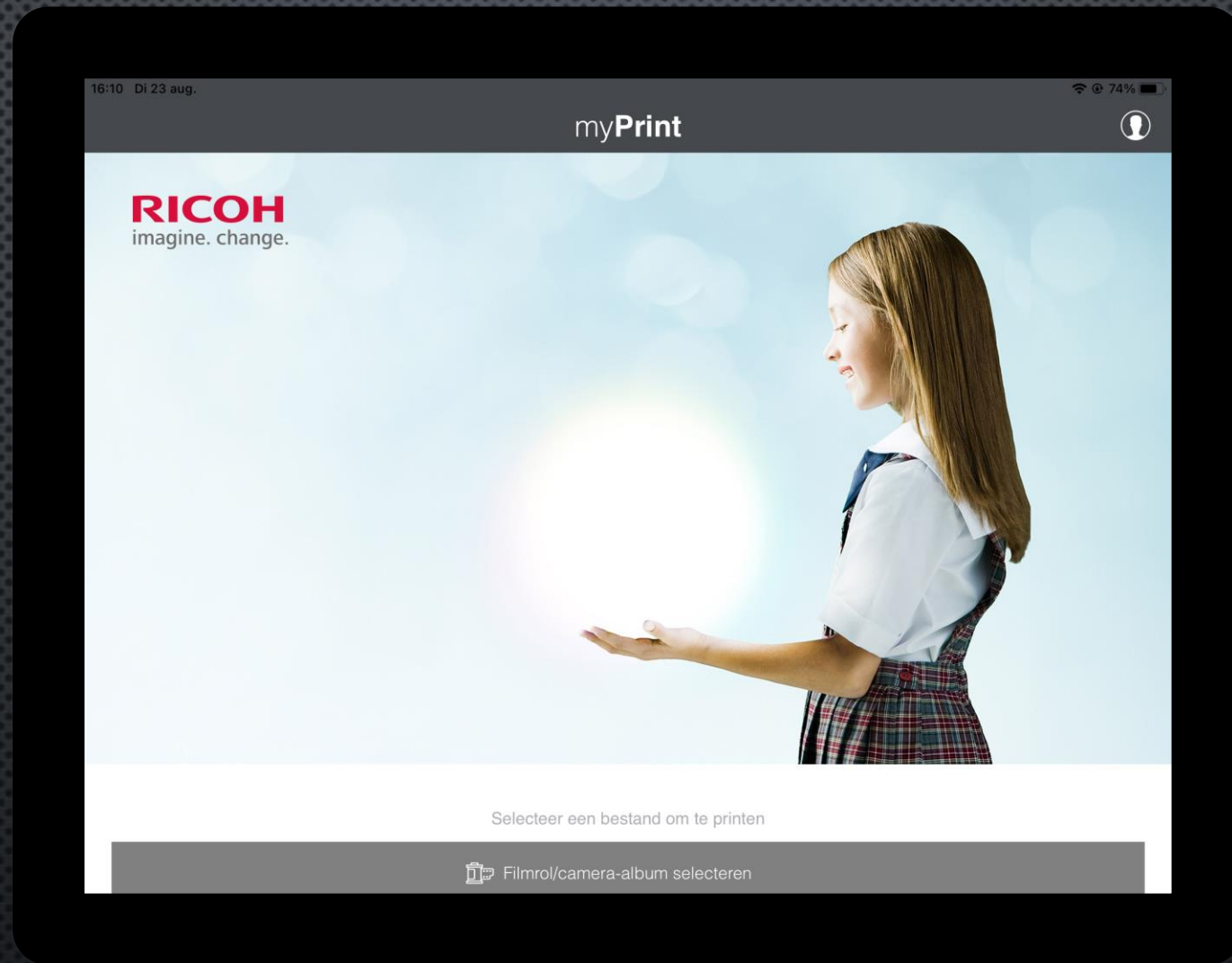
Doorgaan

Annuleren

TYP WAAR SERVER-URL STAAT
WWW.LANDSTEDEGROEP.NET



VUL HIER JE EMAILADRES + WACHTWOORD IN



JE KUNT NU VANAF JE IPAD PRINTEN NAAR
EEN KOPIEERMACHINE OP SCHOOL

Printer van school instellen

EEN UITLEG HOE JE KUNT PRINTEN
VANAF JE IPAD VIND JE OP DE
WEBSITE VAN SCHOOL ONDER:

LEERLINGEN → DIGITAAL



Printer op school

JE KRIJGT 10 EURO PRINT-TEGOED,
MAAR HEB JE MEER NODIG, DAN
KUN JE DAT KOPEN. DE LINK VIND
JE OOK OP DE WEBSITE VAN
SCHOOL ONDER:

LEERLINGEN → DIGITAAL

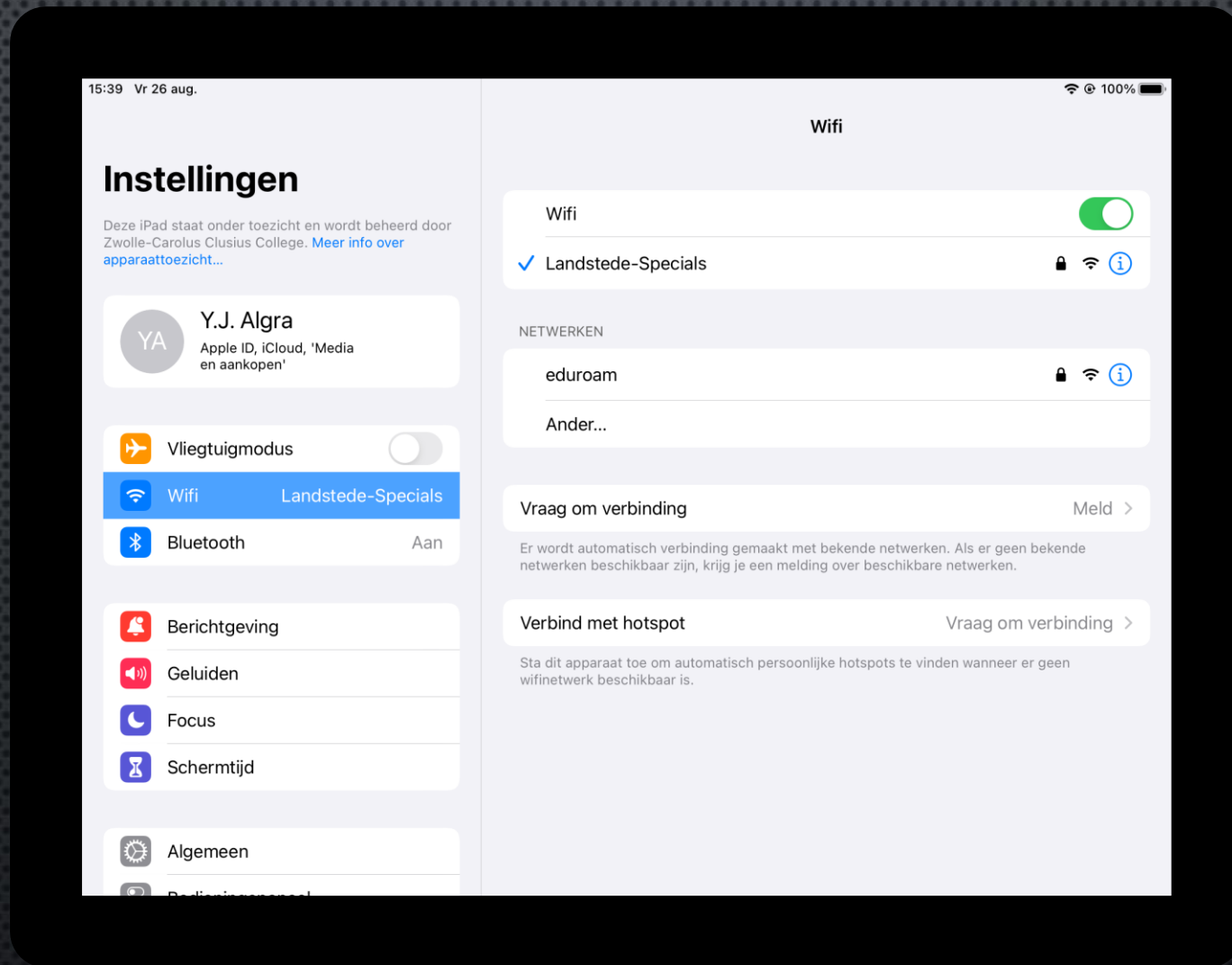


WiFi omzetten naar *Eduroam*

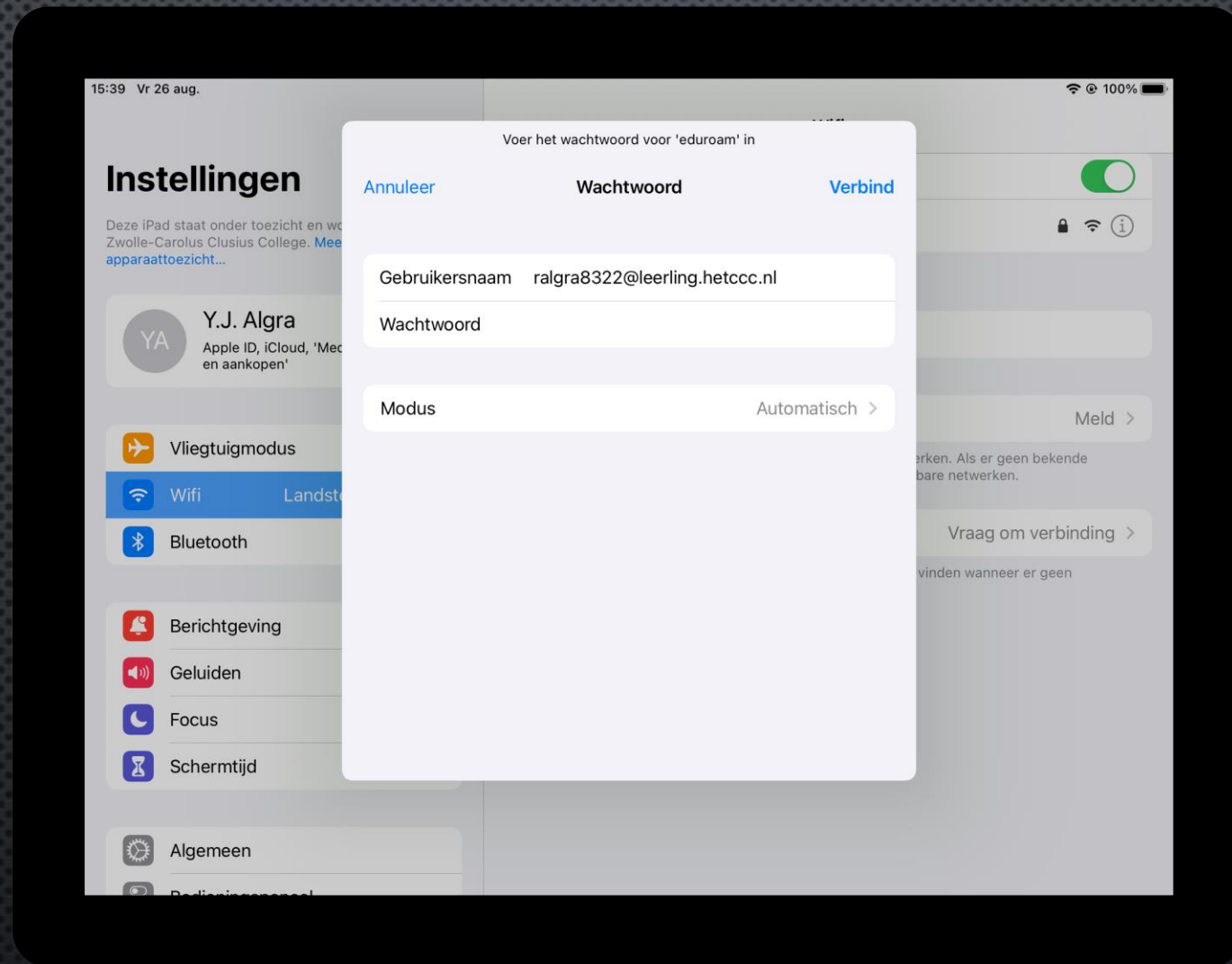
GA NAAR *INSTELLINGEN* OP JE IPAD



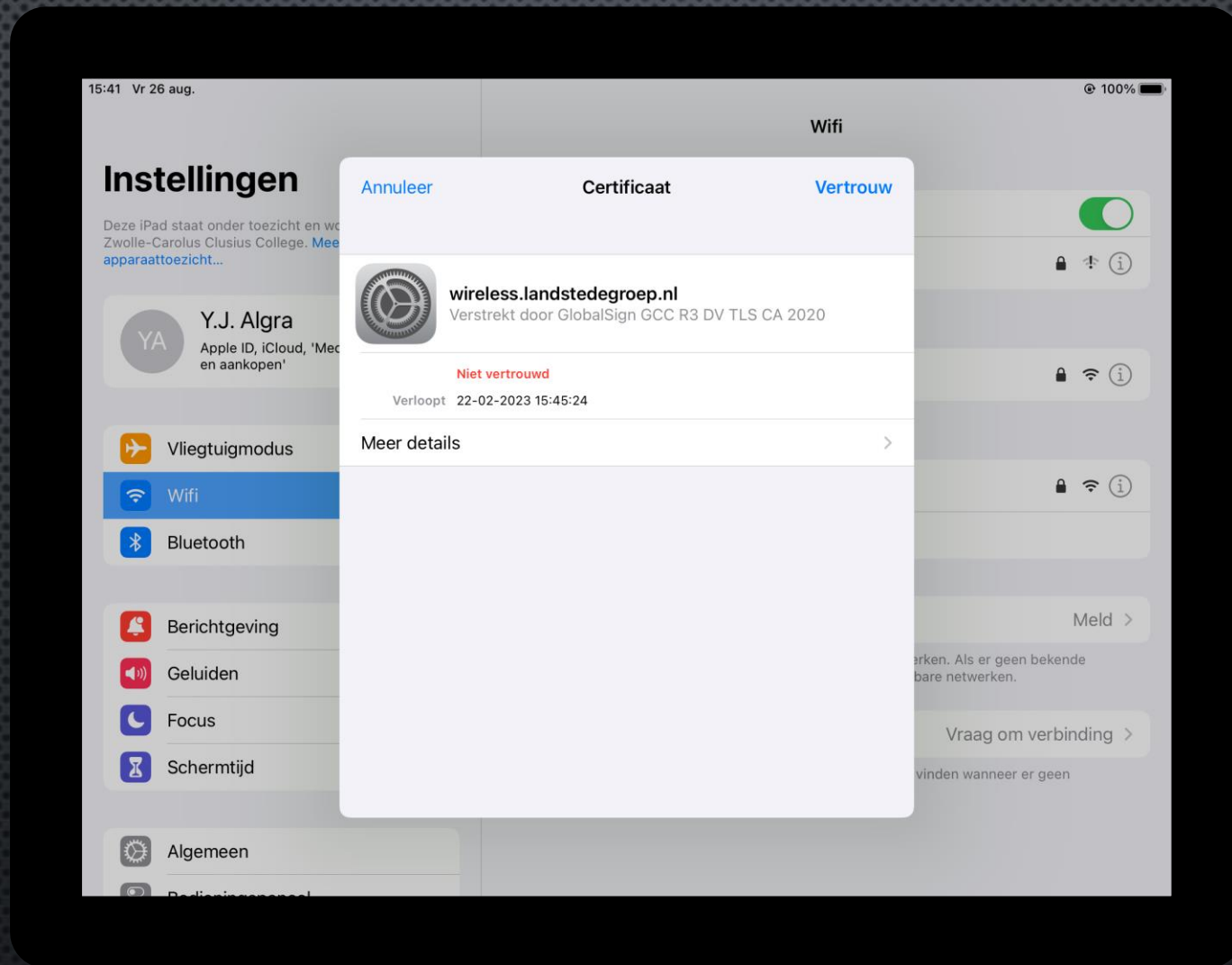
Over een week of wat kun je niet meer verbinden met het Landstede-Specials netwerk



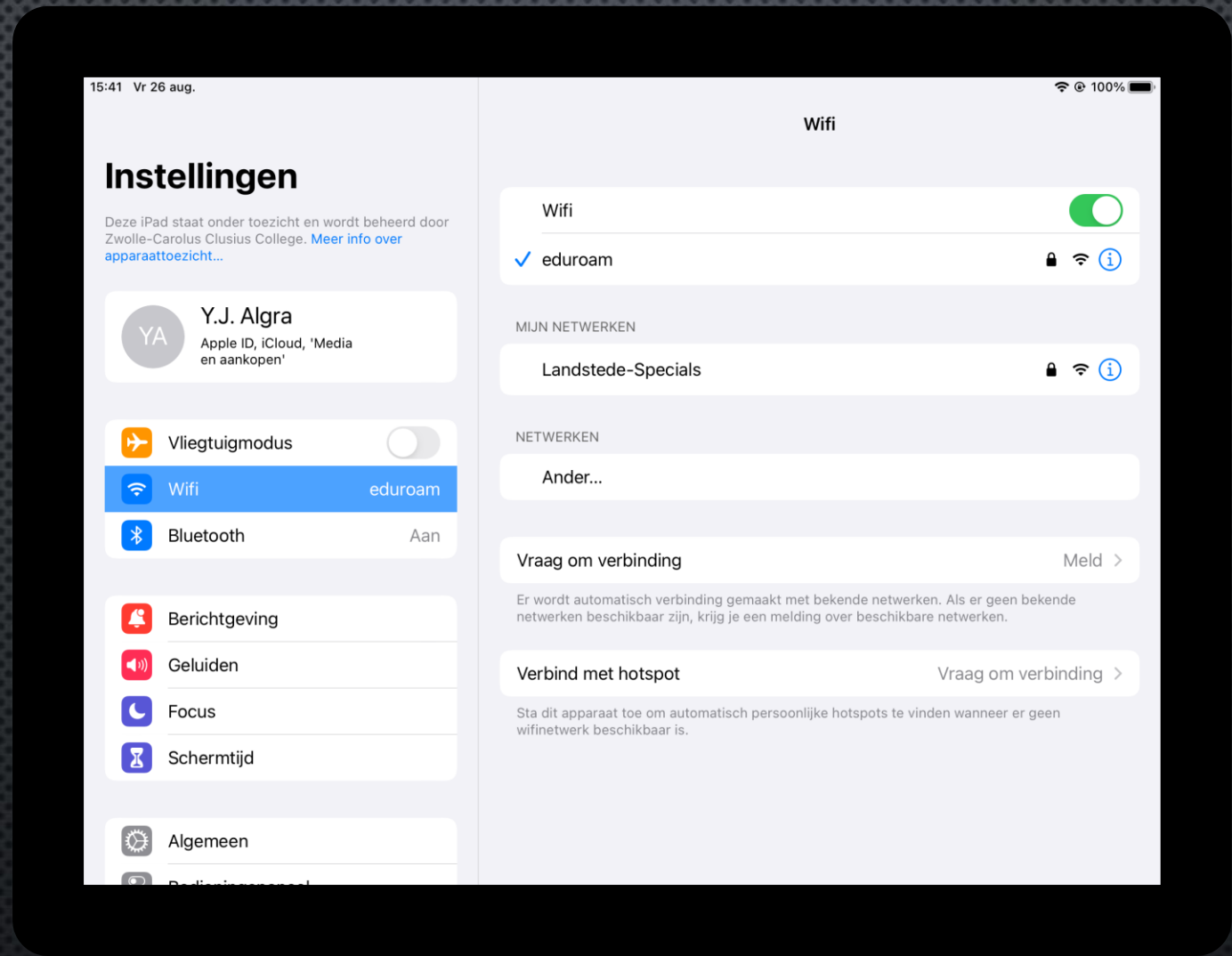
KIES ONDER *NETWERKEN* VOOR EDUROAM



VUL JE SCHOOLMAIL-ADRES + WACHTWOORD IN
EN KLIK OP **VERBIND**



VERTROUW HET CERTIFICAAT



JE BENT NU VERBONDEN MET *EDUROAM*

Eduroam op je smartphone

EEN UITLEG HOE JE JOUW
SMARTPHONE KUNT VERBINDEN
MET EDUROAM, VIND JE OP DE
WEBSITE VAN SCHOOL ONDER
LEERLINGEN → DIGITAAL

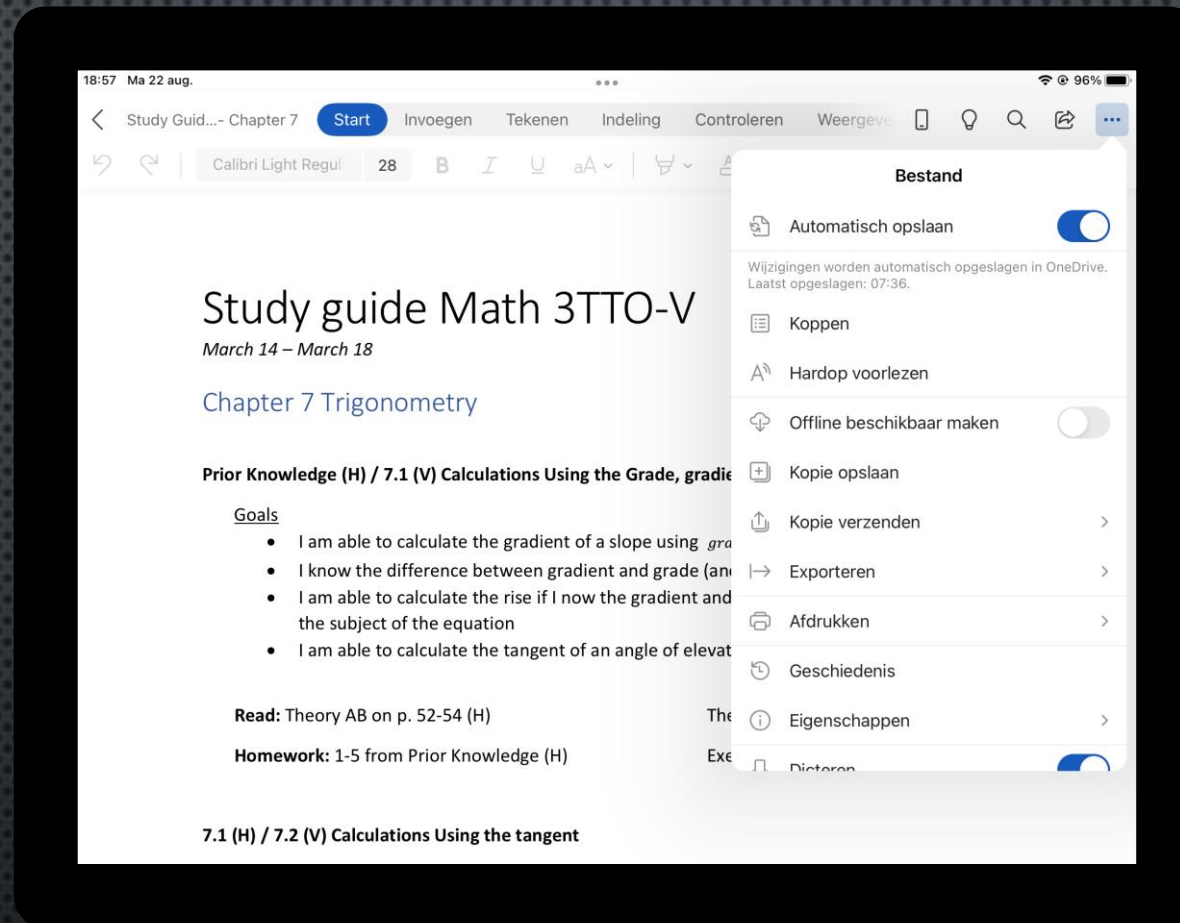


Printen vanaf je iPad

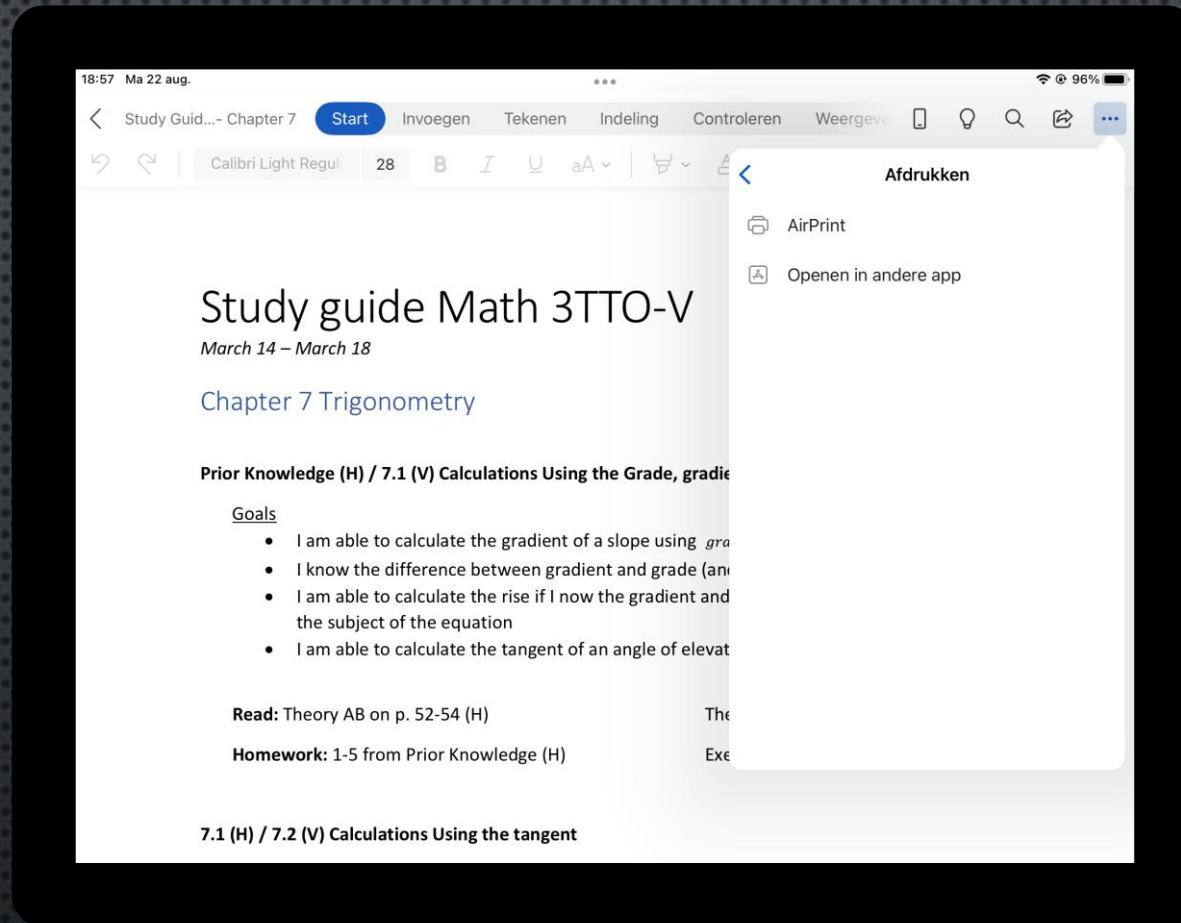
JE KUNT VANUIT VERSCHILLENDE
APPS RECHTSTREEKS PRINTEN NAAR
RICOH myPRINT



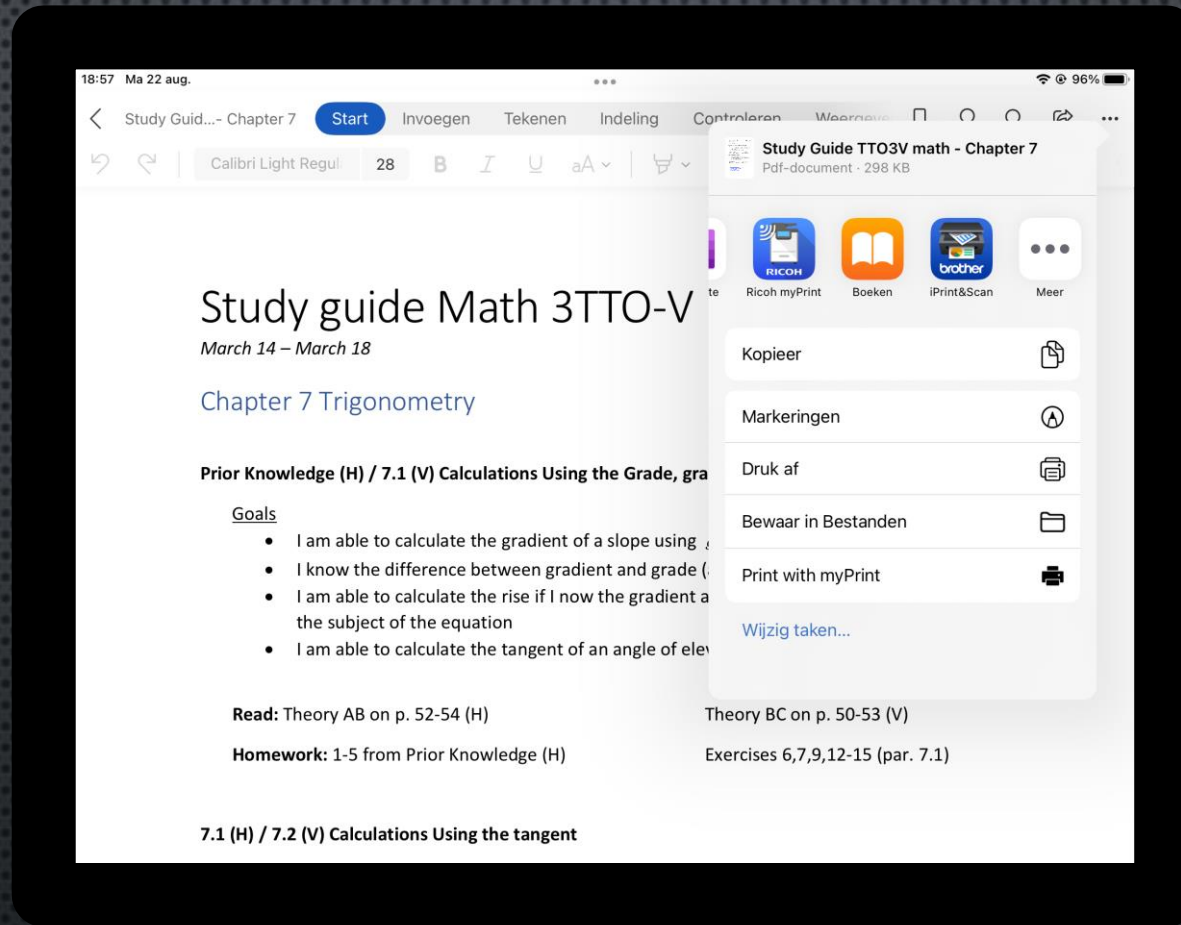
DEZE UITLEG VIND JE OOK WEER
OP DE WEBSITE VAN SCHOOL!



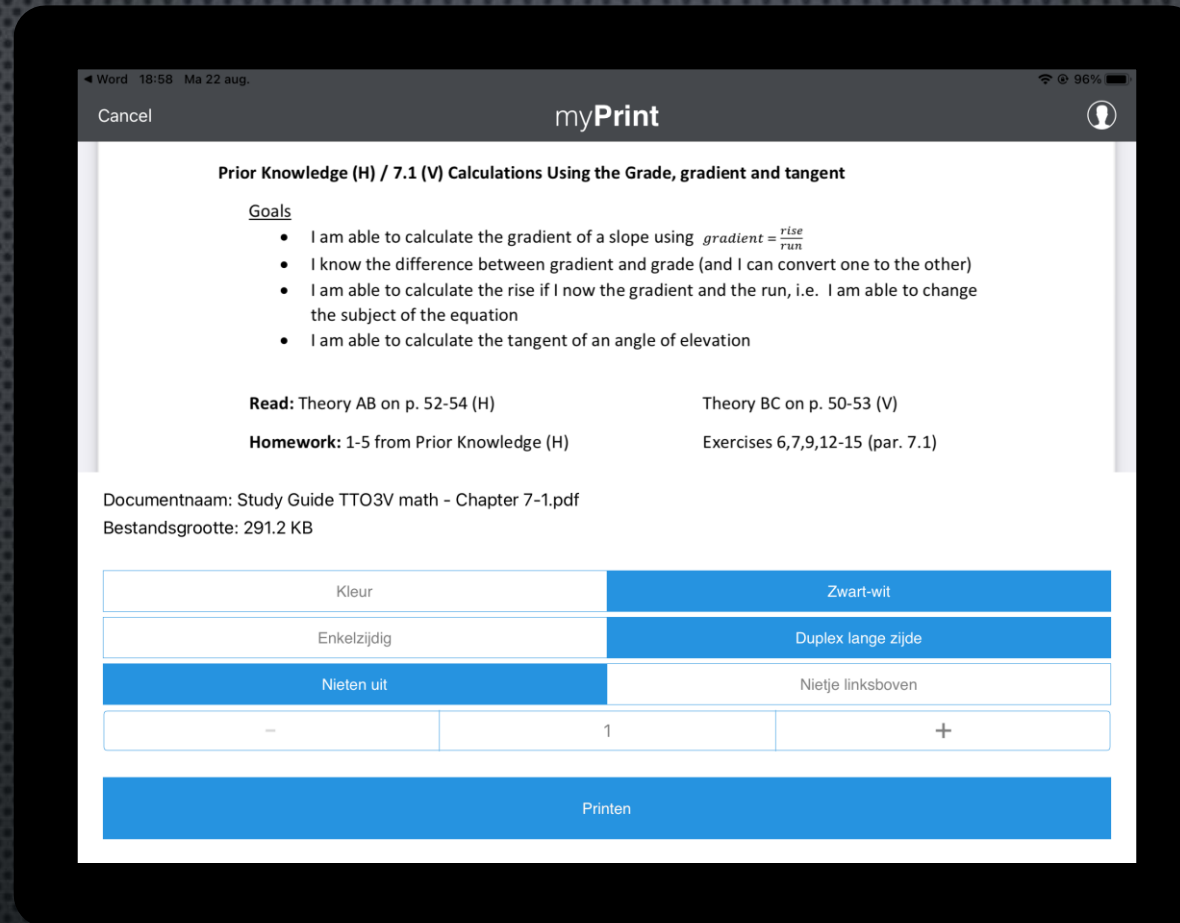
KLIK OP ... IN DE RECHTER BOVENHOEK
KIES DAAR **AFDRUKKEN**



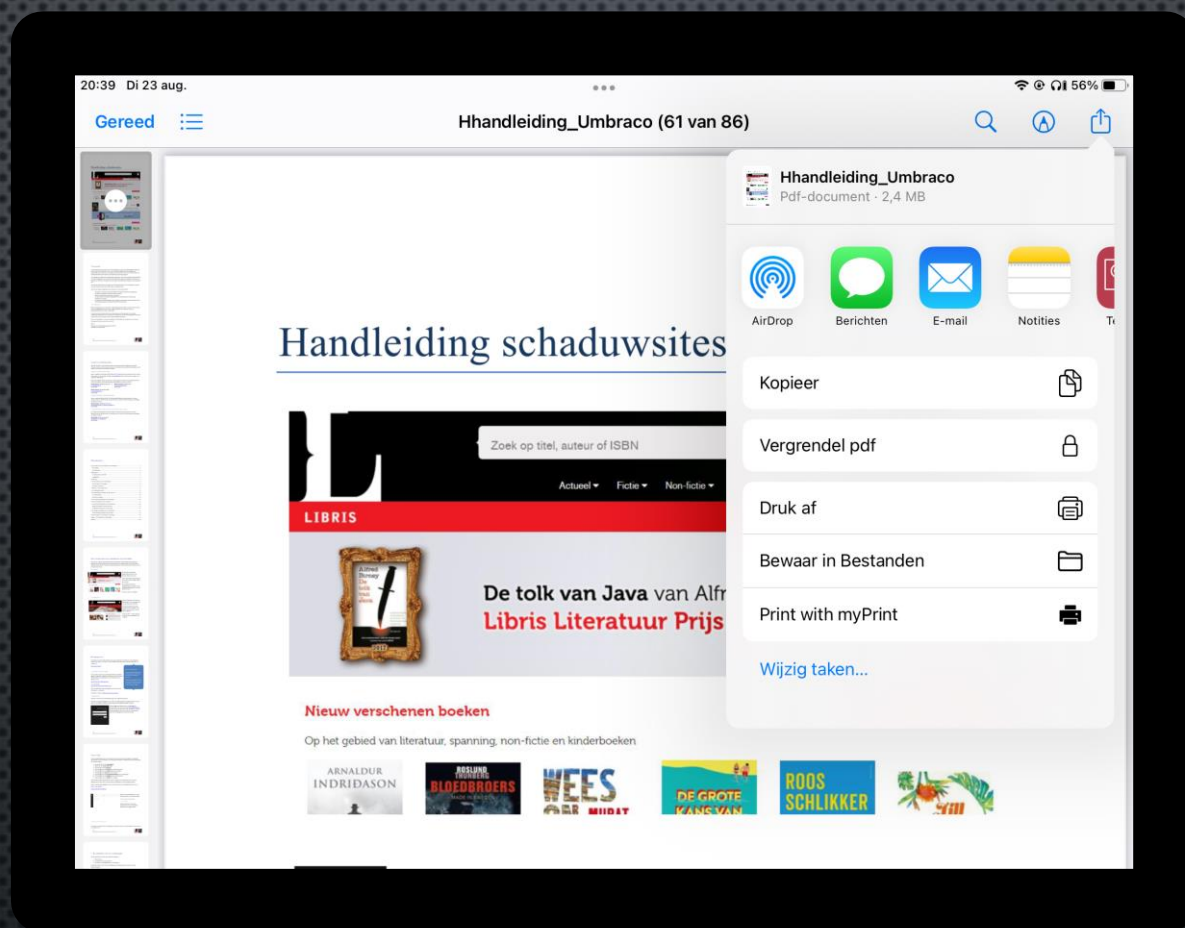
KIES IN HET VOLGENDE SCHERM
OPENEN IN EEN ANDERE APP



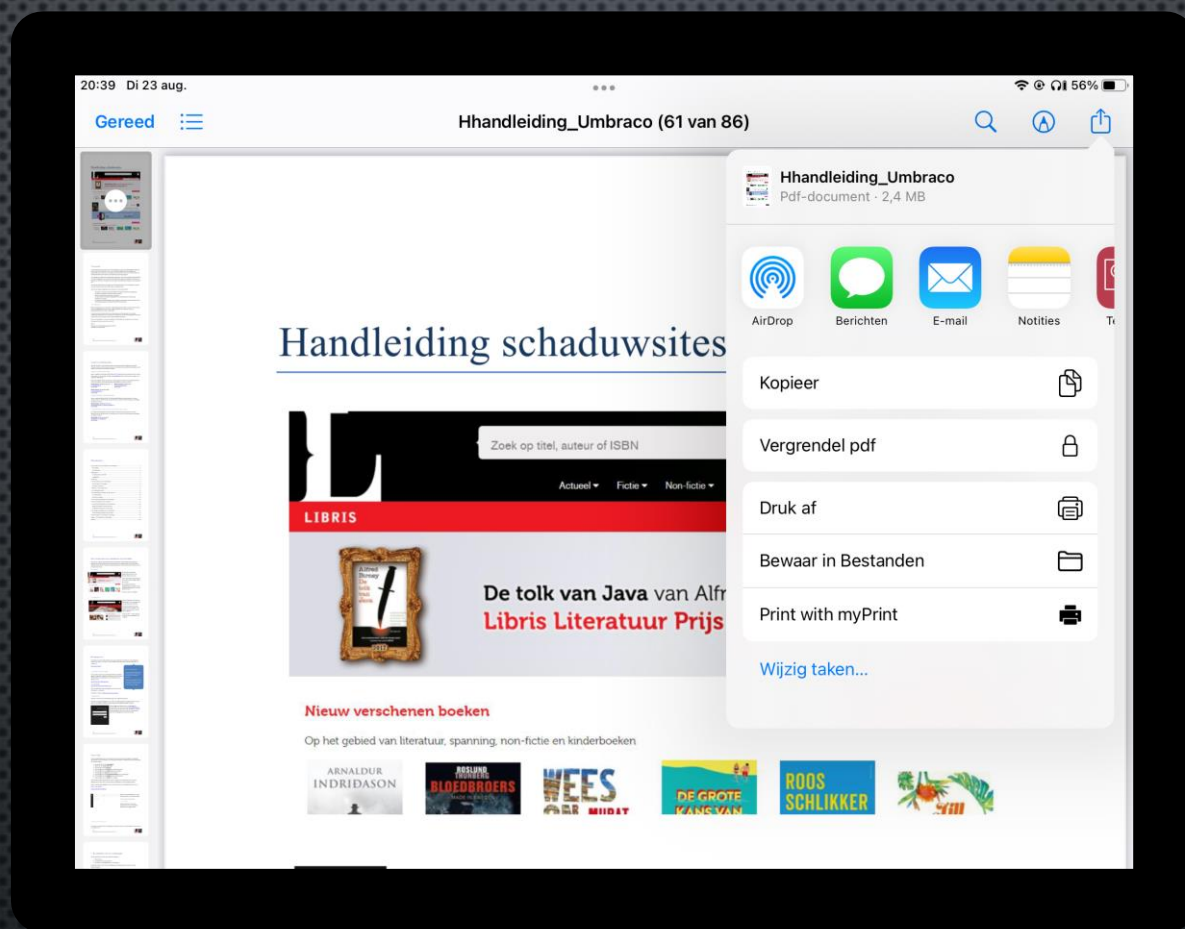
KIES BOVENIN DE RICOH MYPRINT-APP
OF KIES *PRINT WITH MYPRINT*



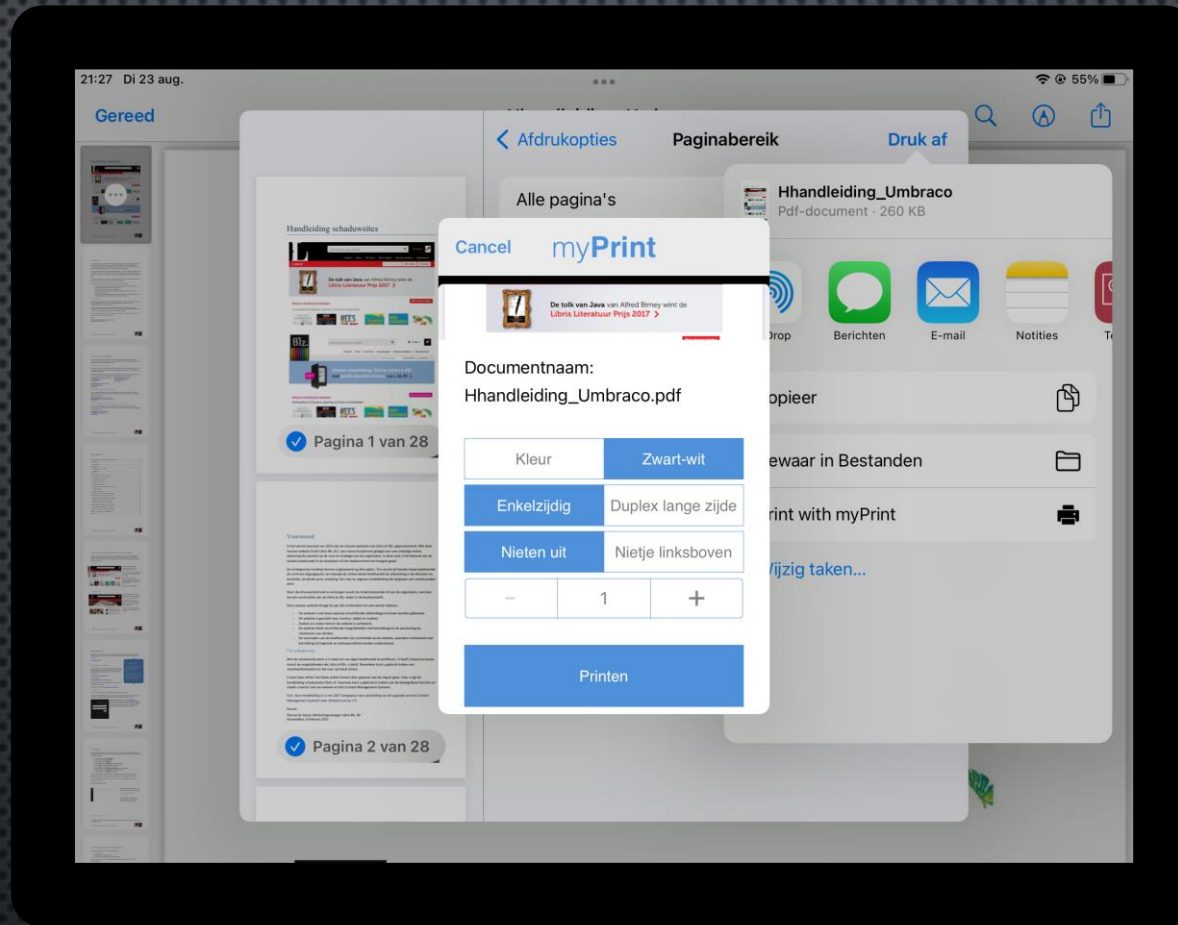
DE RICOH myPRINT-APP OPENT
KIES KLEUR OF ZWART-WIT, ENKEL- OF DUBBELZIJDIG, MET OF ZONDER NIETJE
GEEF AANTAL KOPIETJES AAN EN KLIK OP **PRINTEN**



VANUIT DE MEESTE IOS-APPS WERKT PRINTEN VIA
DE KNOP *DELEN* 



PRINT ALLE PAGINA'S MET *PRINT WITH MYPRINT*

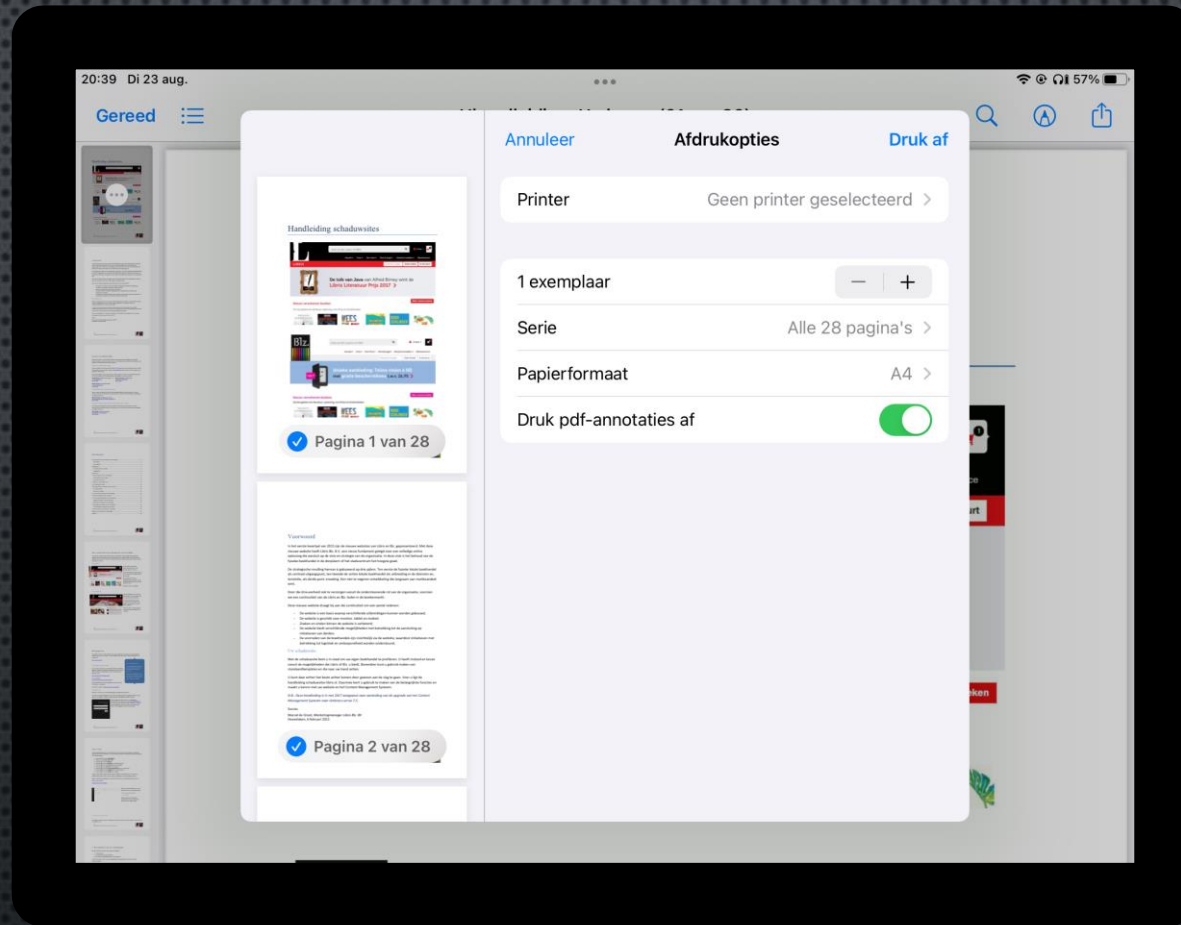


GEEF AAN HOE JE HET GEPRINT WILT HEBBEN
EN KLIK OP *PRINTEN*

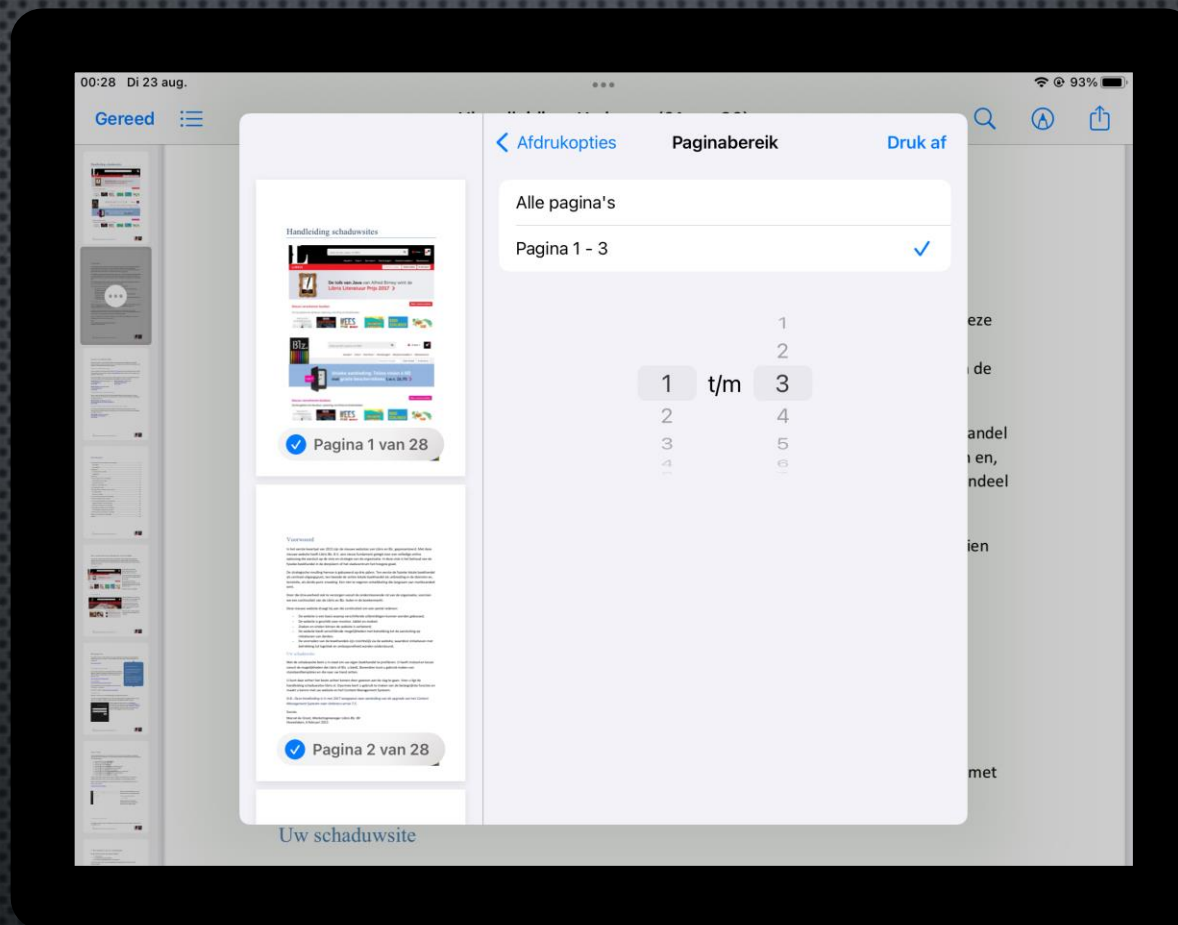


ER IS OOK NOG EEN ANDERE MANIER:

KIES *Druk af* OM ENKELE PAGINA'S AF TE DRUKKEN



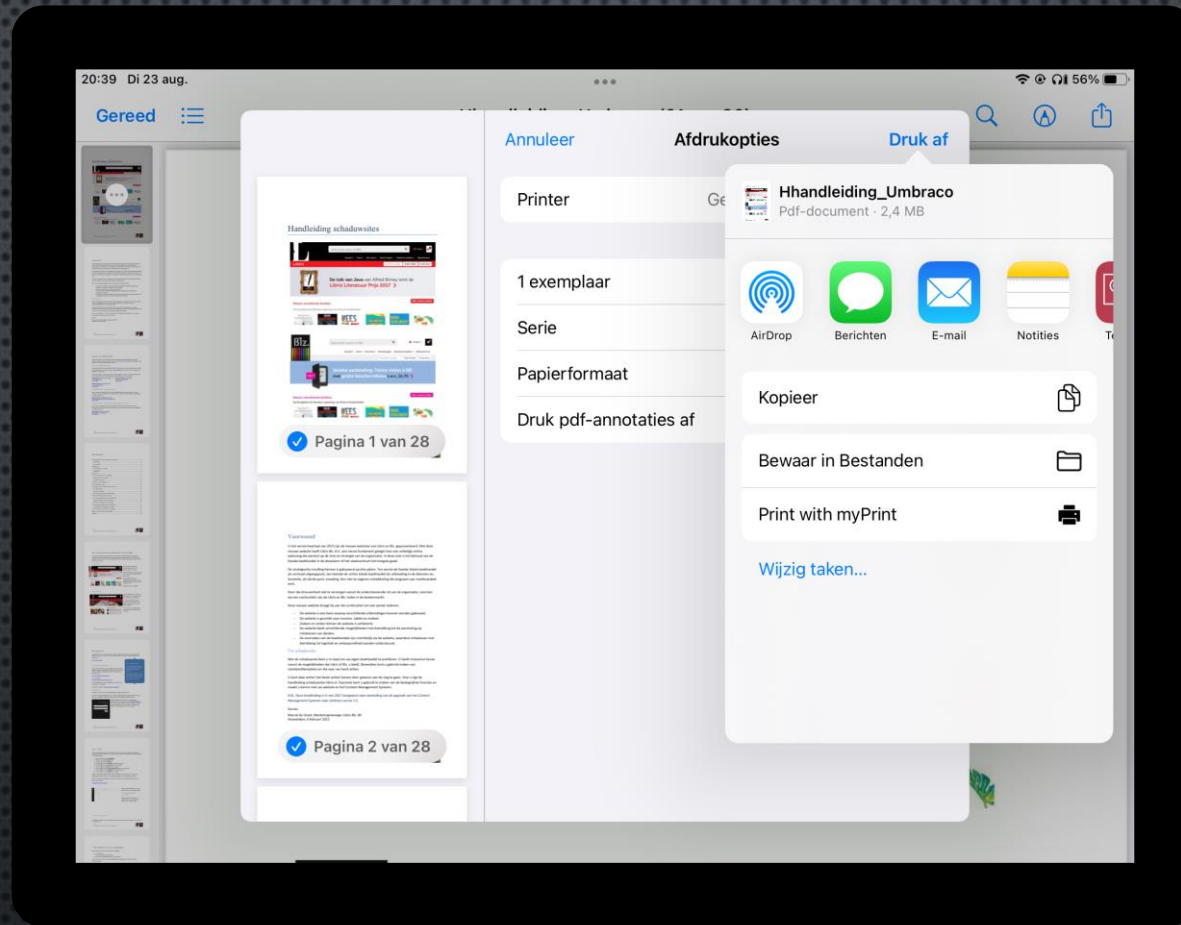
BIJ *SERIE* KUN JE AANGEVEN WELKE
PAGINA'S JE AFGEDRUKT WILT HEBBEN



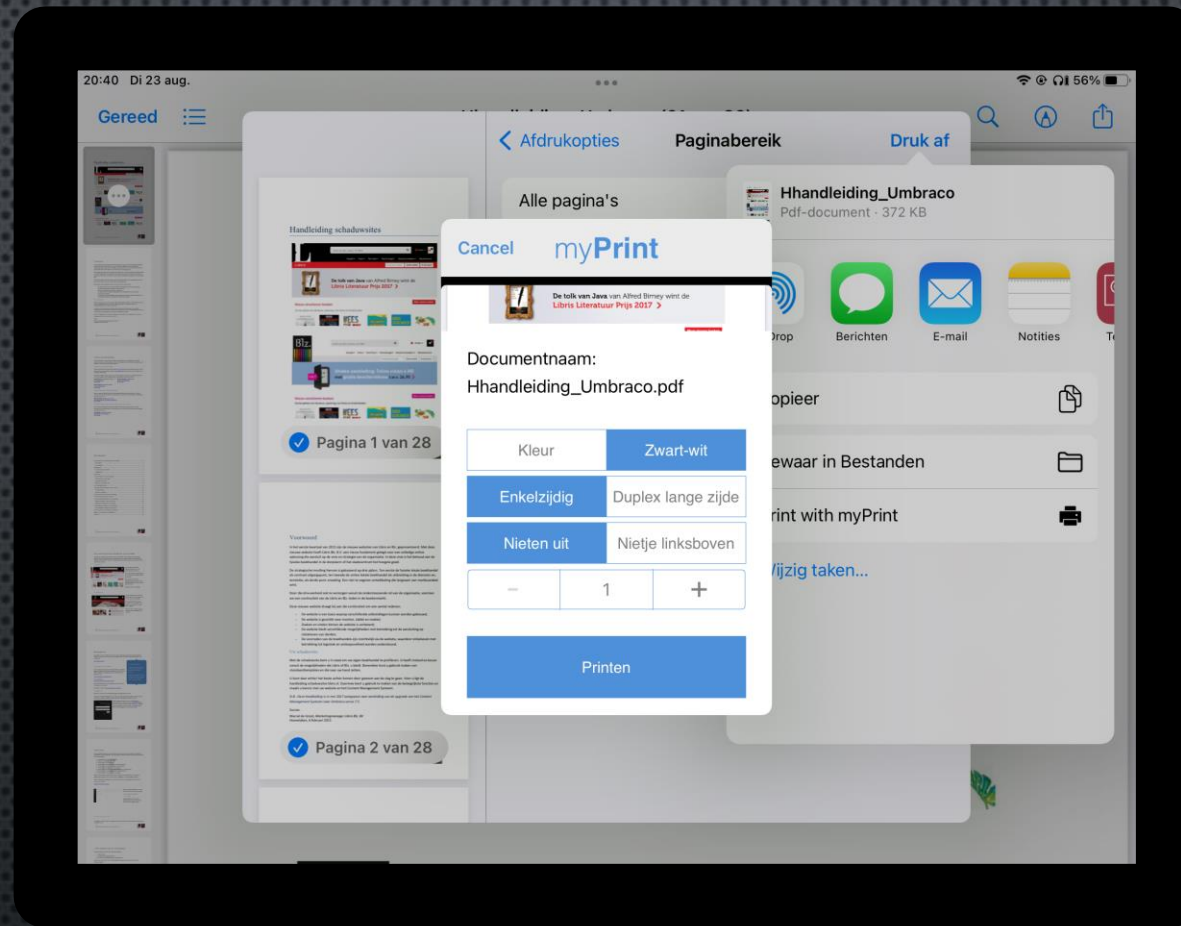
KIES WELKE PAGINA'S MOETEN WORDEN GEPRINT

LINKS KIES JE PAGINA'S INDIVIDUEEL, RECHTS EEN SERIE VAN ... T/M ...

EN KLIK OP *DRUK AF*



KIES HIER BOVENAAN DE *RICOH MYPRINT*-APP
OF KIES VOOR *PRINT WITH MYPRINT*



GEEF AAN HOE JE HET GEPRINT WILT HEBBEN
EN KLIK OP *PRINTEN*